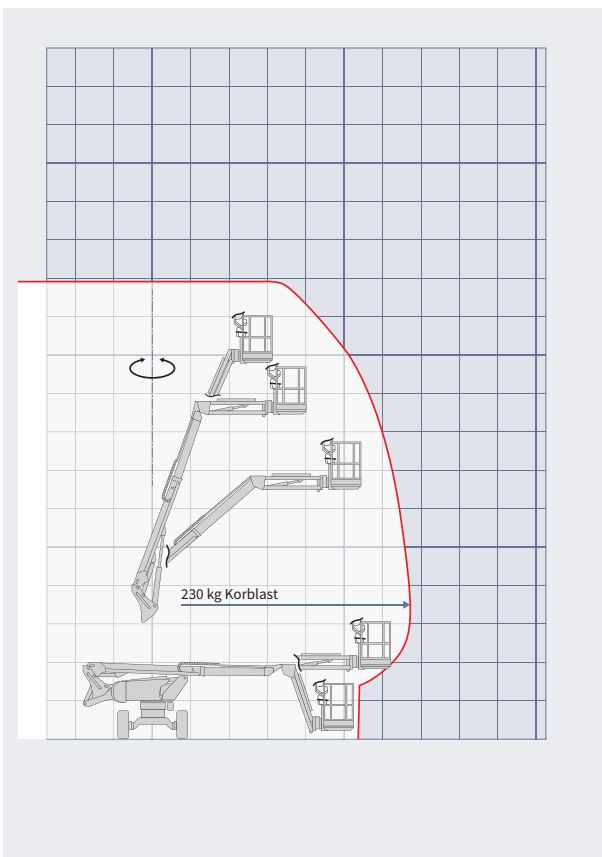




# GELENK-TELESKOP-ARBEITSBÜHNE GT 120 DA

- Gelenkteleskop
- Kompakt

- Dieselmotor



## Technische Daten

|                           |                 |
|---------------------------|-----------------|
| max. Arbeitshöhe          | 11,91 m         |
| max. Korbbodenhöhe        | 9,91 m          |
| max. seitliche Reichweite | 6,69 m          |
| Gesamtgewicht             | 4.150 kg        |
| max. Korblast             | 230 kg          |
| Korbgröße (L x B x H)     | 1,50 m x 0,98 m |
| Korbdrehung               | 70° + 66°       |
| Schwenkbereich Bühne      | 350°            |
| Gerätelänge               | 5,50 m          |
| Gerätebreite              | 1,80 m          |
| Gerätehöhe                | 2,02 m          |
| Antriebsart               | Diesel          |
| Steigfähigkeit            | 45 %            |
| Bodenfreiheit             | 30 cm           |
| Korbarm                   | ja              |
| Pendelachse               | nein            |

Die technischen Angaben sind Herstellerangaben und können je nach Modell und Baujahr abweichen.  
Deshalb gilt generell: Alle technischen Angaben sind ohne Gewähr!



**GL Verleih GmbH**

Max-Planck-Straße 9  
65779 Kelkheim  
www.gl-verleih.de

Tel. +49 6195 67379-0  
Fax +49 6195 67379-31  
info@gl-verleih.de