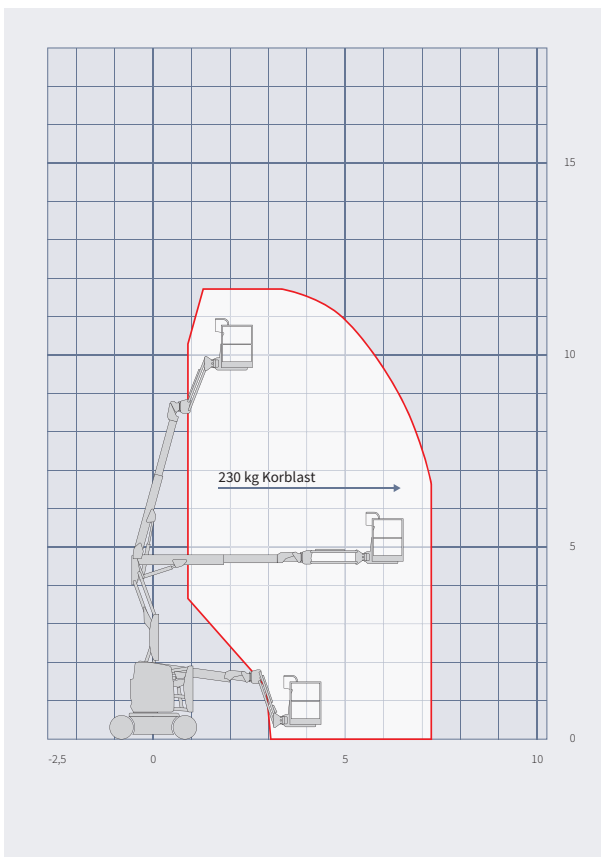




GELENK-TELESKOP-ARBEITSBÜHNE GT 120 E

- Hohe Flexibilität
- Geringer Wenderadius
- Langlebiger Akku



Technische Daten

| | |
|---------------------------|---------------|
| max. Arbeitshöhe | 11,68 m |
| max. Korbbodenhöhe | 9,68 m |
| max. seitliche Reichweite | 7,22 m |
| Gesamtgewicht | 7.110 kg |
| max. Korblast | 230 kg |
| Korbgröße (L x B) | 1,14 x 0,80 m |
| Korbdrehung | 90° + 90° |
| Schwenkbereich Bühne | 355° |
| Gerätelänge | 5,64 m |
| Gerätebreite | 1,20 m |
| Gerätehöhe | 1,99 m |
| Antriebsart | Elektro |
| Steigfähigkeit | 25 % |
| Bodenfreiheit | 10,70 cm |
| Korbarm | ja |
| Bereifung | non-marking |
| Pendelachse | nein |

Die technischen Angaben sind Herstellerangaben und können je nach Modell und Baujahr abweichen.
Deshalb gilt generell: Alle technischen Angaben sind ohne Gewähr!



GL Verleih GmbH

Max-Planck-Straße 9
65779 Kelkheim
www.gl-verleih.de

Tel. +49 6195 67379-0
Fax +49 6195 67379-31
info@gl-verleih.de