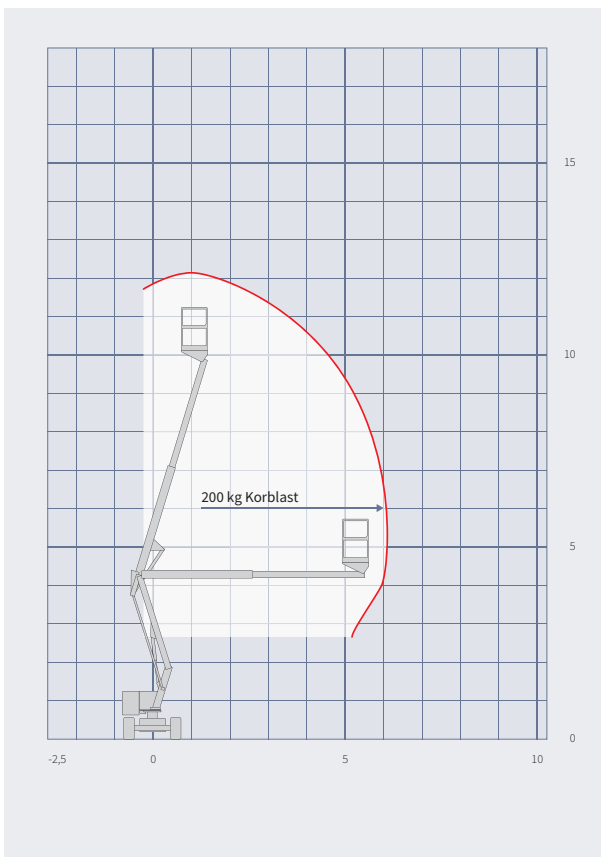




Gelenk-Teleskop-Arbeitsbühne GT 122 E

- Hohe Flexibilität
- Geringes Gewicht
- Ausgezeichnete Manövrierfähigkeit
- Langlebiger Akku



Technische Daten

max. Arbeitshöhe	12,20 m
max. Korbbodenhöhe	10,20 m
max. seitliche Reichweite	6,10 m
Gesamtgewicht	3.435 kg
max. Korblast	200 kg
Korbgröße (L x B x H)	1,10 x 0,65 x 1,10 m
Korbdrehung	keine
Schwenkbereich Bühne	355°
Gerätelänge	4,10 m
Gerätebreite	1,50 m
Gerätehöhe	1,90 m
Antriebsart	Elektro
Steigfähigkeit	25 %
Bodenfreiheit	18,5 cm
Korbarm	ja
Bereifung	Ballonreifen
Pendelachse	nein

