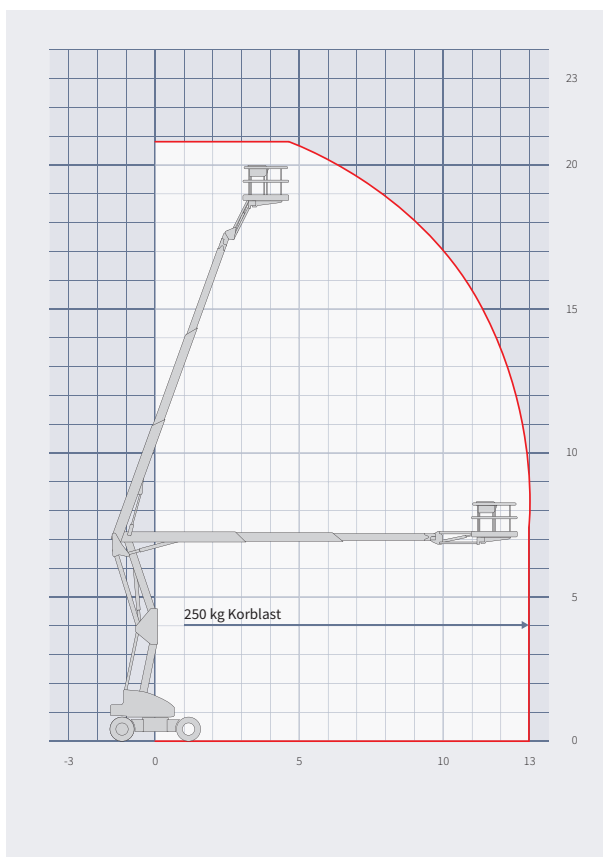




GELENK-TELESKOP-ARBEITSBÜHNE GT210E

- Geringes Gesamtgewicht
- 25% Steigfähigkeit
- Hohe Reichweite
- Batteriebetrieben



Technische Daten

max. Arbeitshöhe	20,80 m
max. Korbbodenhöhe	18,80 m
max. seitliche Reichweite	13 m
Gesamtgewicht	6.640 kg
max. Korblast	250 kg
Korbgröße (L x B x H)	1,80 x 0,80 x 1,10 m
Korbdrehung	160°
Schwenkbereich Bühne	360°
Gerätelänge	6,62 m
Gerätebreite	2,27 m
Gerätehöhe	2,18 m
Antriebsart	Elektro
Steigfähigkeit	25 %
Bodenfreiheit	17 cm
Korbarm	ja
Bereifung	non-marking
Pendelachse	nein

Die technischen Angaben sind Herstellerangaben und können je nach Modell und Baujahr abweichen.
Deshalb gilt generell: Alle technischen Angaben sind ohne Gewähr!



GL Verleih GmbH

Max-Planck-Straße 9
65779 Kelkheim
www.gl-verleih.de

Tel. +49 6195 67379-0
Fax +49 6195 67379-31
info@gl-verleih.de