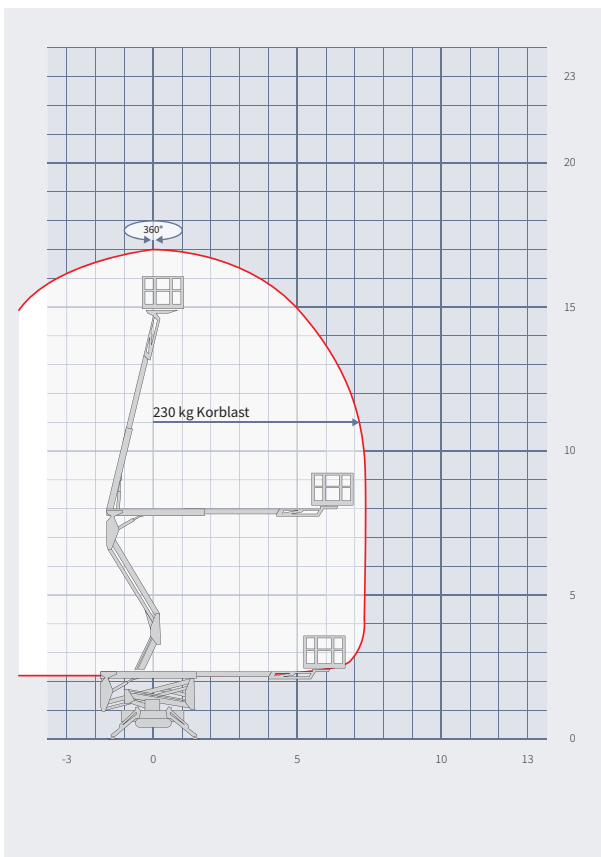




# Ketten-Arbeitsbühne KET 17 GT

- Geringes Gesamtgewicht
- Kompakte Bauform
- Gelenkteleskop



## Technische Daten

max. Arbeitshöhe	17,00 m
max. Plattformhöhe	15,00 m
max. seitliche Reichweite	7,50 m
Gesamtgewicht	2.230 kg
max. Korblast	230 kg
Korbgröße (L x B x H)	1,33 x 0,69 x 1,10 m
Korbdrehung	62°+ 62°
Schwenkbereich Bühne	360°
Gerätelänge	4,52 m
Gerätebreite (ohne Korb / mit Korb)	0,80 m / 1,36 m
Gerätehöhe	1,99 m
max. Abstützbreite	2,89 m
min. Abstützbreite	2,89 m
Bodenbelastung in Fahrzustand	0,67 daN/cm <sup>2</sup>
Bodenbelastung max. abgestützt	2,45 daN/cm <sup>2</sup>
Antriebsart	Akku
Steigfähigkeit	30 %
Ketten	non-marking

Die technischen Angaben sind Herstellerangaben und können je nach Modell und Baujahr abweichen. Deshalb gilt generell: Alle technischen Angaben sind ohne Gewähr!

