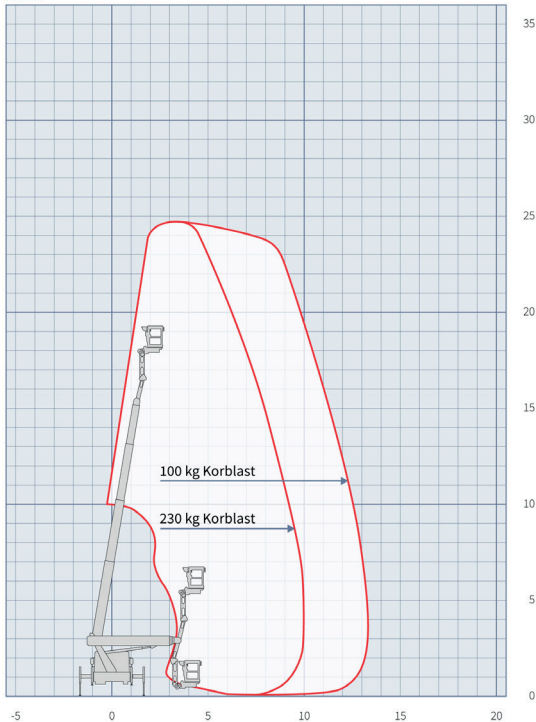




# LKW-Arbeitsbühne L 250 TR

- leicht, sicher und platzsparend
- PKW-Führerschein B
- Automatische Stütznivellierung
- 3 Abstützkonfigurationen

L 250 TR



Die technischen Angaben sind Herstellerangaben und können je nach Modell und Baujahr abweichen. Deshalb gilt generell: Alle technischen Angaben sind ohne Gewähr!



## Technische Daten

max. Arbeitshöhe	24,70 m
max. Plattformhöhe	22,70 m
max. seitliche Reichweite	16,90 m
Gesamtgewicht	3.500 kg
max. Korblast	230 kg
Korbgröße (L x B x H)	1,40 x 0,70 x 1,10 m
Korbdrehung	90° + 90°
Schwenkbereich Bühne	500°
Gerätelänge	6,87 m
Gerätebreite	2,22 m
Gerätehöhe	2,90 m
Abstützbreite (max.)	3,60 m
Abstützbreite (min.)	2,22 m
Führerscheinklasse	min. 3 bzw. B

