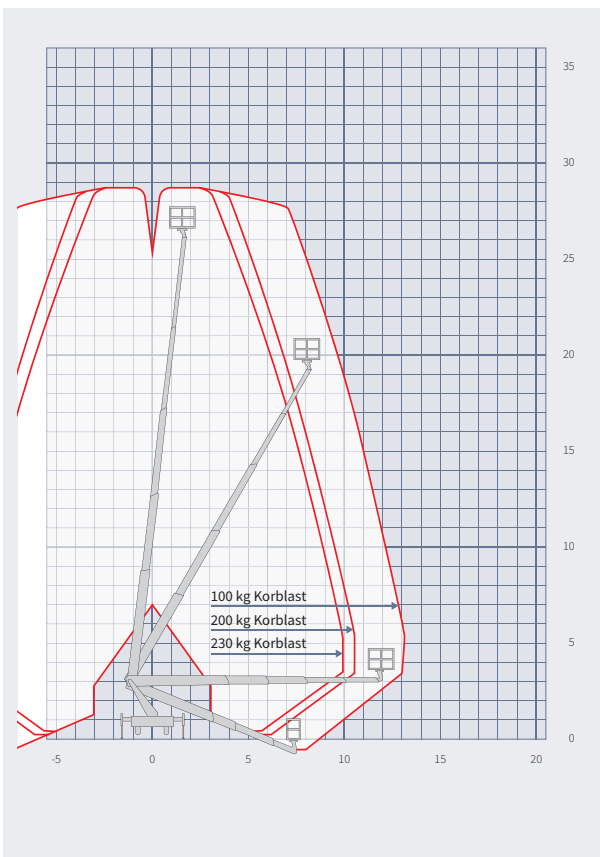




LKW-Arbeitsbühne L 290 T

- Große Arbeitshöhe im 3,5-t-Sektor
- flexible Abstützbreiten
- kurze Gesamtlänge
- Einfahr- und Aufstellautomatik
- Memoryfunktion



Technische Daten

max. Arbeitshöhe	28,60 m
max. Plattformhöhe	26,60 m
max. seitliche Reichweite	16,20 m
Gesamtgewicht	3.500 kg
max. Korblast	230 kg
Korbgröße (L x B x H)	1,40 x 0,70 x 1,10 m
Korbdrehung	85° + 85°
Schwenkbereich Bühne	450°
Gerätelänge	6,95 m
Gerätebreite	2,20 m
Gerätehöhe	3,02 m
Abstützbreite (max.)	3,40 m
Abstützbreite (min.)	2,20 m
vollvariable Abstützung	-
Führerscheinklasse	min. 3 bzw. B

Die technischen Angaben sind Herstellerangaben und können je nach Modell und Baujahr abweichen. Deshalb gilt generell: Alle technischen Angaben sind ohne Gewähr!



GL Verleih Arbeitsbühnen GmbH
Max-Planck-Straße 9 · 65779 Kelkheim
Tel. 06195/67379-0 · Fax 06195/67379-31
www.gl-verleih.de · info@gl-verleih.de