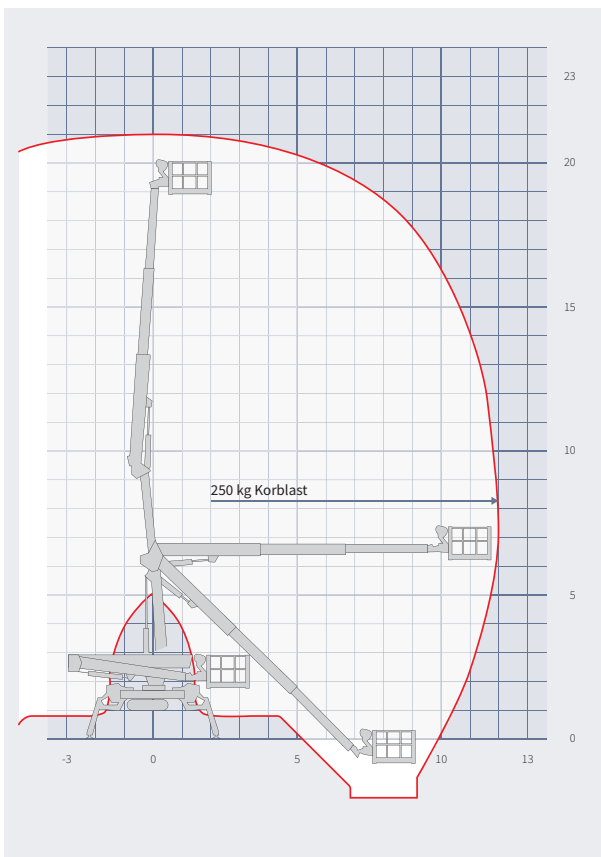


Ketten-Arbeitsbühne LEO 21 GT

- Gelenk-Teleskop
- Hohe Korblast

- Für Inneneinsätze geeignet



Technische Daten

| | |
|------------------------------------|------------------------|
| max. Arbeitshöhe | 21,00 m |
| max. Plattformhöhe | 19,00 m |
| max. seitliche Reichweite | 12,00 m |
| Gesamtgewicht | 2.980 kg |
| max. Korblast | 250 kg |
| Korbgröße (L x B x H) | 1,42 x 0,77 x 1,10 m |
| Korbdrehung | 90°+ 90° |
| Schwenkbereich Bühne | 450° |
| Gerätelänge (ohne Korb / mit Korb) | 5,00 m / 6,40 m |
| Gerätebreite Gerätehöhe | 0,98 m 1,99 m |
| max. Abstützbreite | 4,70 m |
| min. Abstützbreite | 2,50 m |
| Einseitig schmal abgestützt | 3,60 m |
| Bodenbelastung in Fahrzustand | 4,63 kN/m ² |
| Bodenbelastung max. abgestützt | 1,57 kN/m ² |
| Antriebsart | Diesel / Elektro |
| Steigfähigkeit | 30 % |
| Ketten | non-marking |

