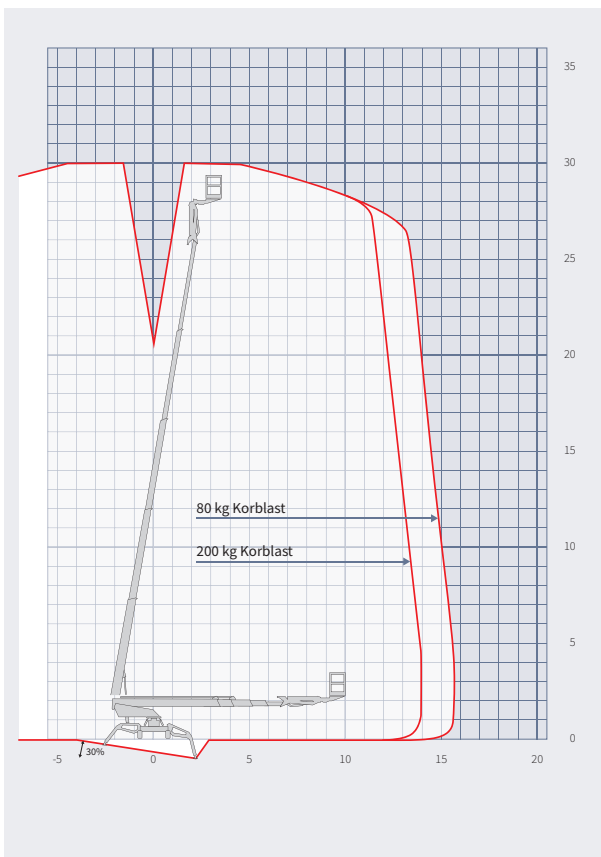




KETTEN-ARBEITSBÜHNE LEO 30 T

- Hohe Reichweite
- Großer Schwenkberiech
- Geländegängig
- Starker Motor



Technische Daten

max. Arbeitshöhe	30,00 m
max. Plattformhöhe	28,00 m
max. seitliche Reichweite	15,70 m
Gesamtgewicht	4.300 kg
max. Korblast	200 kg
Korbgröße (L x B x H)	1,20 x 0,80 x 1,10 m
Korbdrehung	90° + 90°
Schwenkbereich Bühne	450°
Gerätelänge	7,20 m
Gerätebreite Gerätehöhe	1,58 m 1,98 m
max. Abstützbreite	4,75 m
min. Abstützbreite	2,99 m
Einseitig schmal abgestützt	3,95 m
Bodenbelastung in Fahrzustand	5,70 kN/m ²
Bodenbelastung max. abgestützt	2,00 kN/m ²
Antriebsart	Diesel / Elektro
Steigfähigkeit	30 %
Ketten	non-marking

Die technischen Angaben sind Herstellerangaben und können je nach Modell und Baujahr abweichen.
Deshalb gilt generell: Alle technischen Angaben sind ohne Gewähr!



GL Verleih GmbH

Max-Planck-Straße 9
65779 Kelkheim
www.gl-verleih.de

Tel. +49 6195 67379-0
Fax +49 6195 67379-31
info@gl-verleih.de