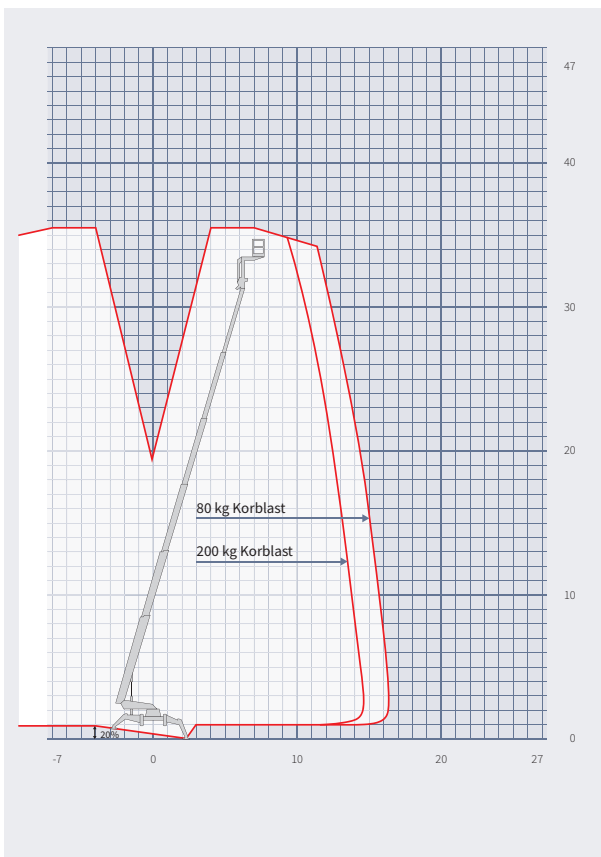




Ketten-Arbeitsbühne LEO 36 T

- Korbarm
- Variable Abstützung

- Geländegängig



Technische Daten

max. Arbeitshöhe	35,50 m
max. Plattformhöhe	33,50 m
max. seitliche Reichweite	15,60 m
Gesamtgewicht	4.900 kg
max. Korblast	200 kg
Korbgröße (L x B x H)	1,20 x 0,80 x 1,10 m
Korbdrehung	90° + 90°
Schwenkbereich Bühne	450°
Gerätelänge	8,18 m
Gerätebreite Gerätehöhe	1,58 m 1,98 m
max. Abstützbreite	4,75 m
min. Abstützbreite	3,95 m
Einseitig schmal abgestützt	3,95 m
Bodenbelastung in Fahrzustand	3,75 kN/m ²
Bodenbelastung max. abgestützt	2,40 kN/m ²
Antriebsart	Diesel / Elektro
Steigfähigkeit	30 %
Ketten	non-marking

Die technischen Angaben sind Herstellerangaben und können je nach Modell und Baujahr abweichen. Deshalb gilt generell: Alle technischen Angaben sind ohne Gewähr!



GL Verleih Arbeitsbühnen GmbH
Max-Planck-Straße 9 · 65779 Kelkheim
Tel. 06195/67379-0 · Fax 06195/67379-31
www.gl-verleih.de · info@gl-verleih.de