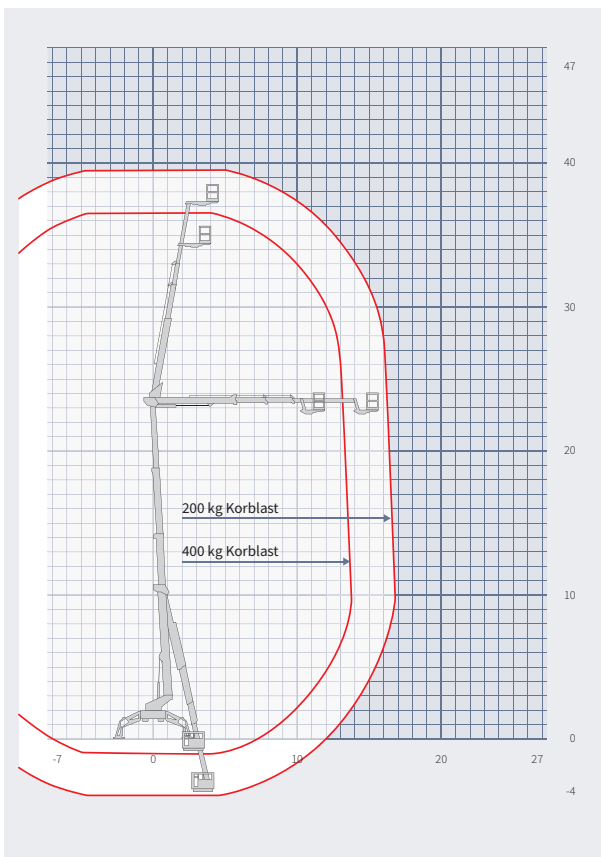




KETTEN-ARBEITSBÜHNE LEO 40 GTX

- Hohe Korblast
- Gelenk-Teleskop

- Geringe Bodenlast



Technische Daten

max. Arbeitshöhe	39,50 m
max. Plattformhöhe	37,50 m
max. seitliche Reichweite	16,70 m
Gesamtgewicht	11.900 kg
max. Korblast	400 kg
Korbgröße (L x B x H)	1,50 x 0,80 x 1,10 m
Korbdrehung	90° + 90°
Schwenkbereich Bühne	450°
Gerätelänge	8,20 m
Gerätebreite	1,58 m
Gerätehöhe	1,98 m
max. Abstützbreite	5,55 m
min. Abstützbreite	3,90 m
Bodenbelastung in Fahrzustand	4,80 kN/m ²
Bodenbelastung max. abgestützt	4,00 kN/m ²
Antriebsart	Diesel / Elektro
Steigfähigkeit	30 %
Ketten	non-marking

Die technischen Angaben sind Herstellerangaben und können je nach Modell und Baujahr abweichen.
Deshalb gilt generell: Alle technischen Angaben sind ohne Gewähr!



GL Verleih GmbH

Max-Planck-Straße 9
65779 Kelkheim
www.gl-verleih.de

Tel. +49 6195 67379-0
Fax +49 6195 67379-31
info@gl-verleih.de